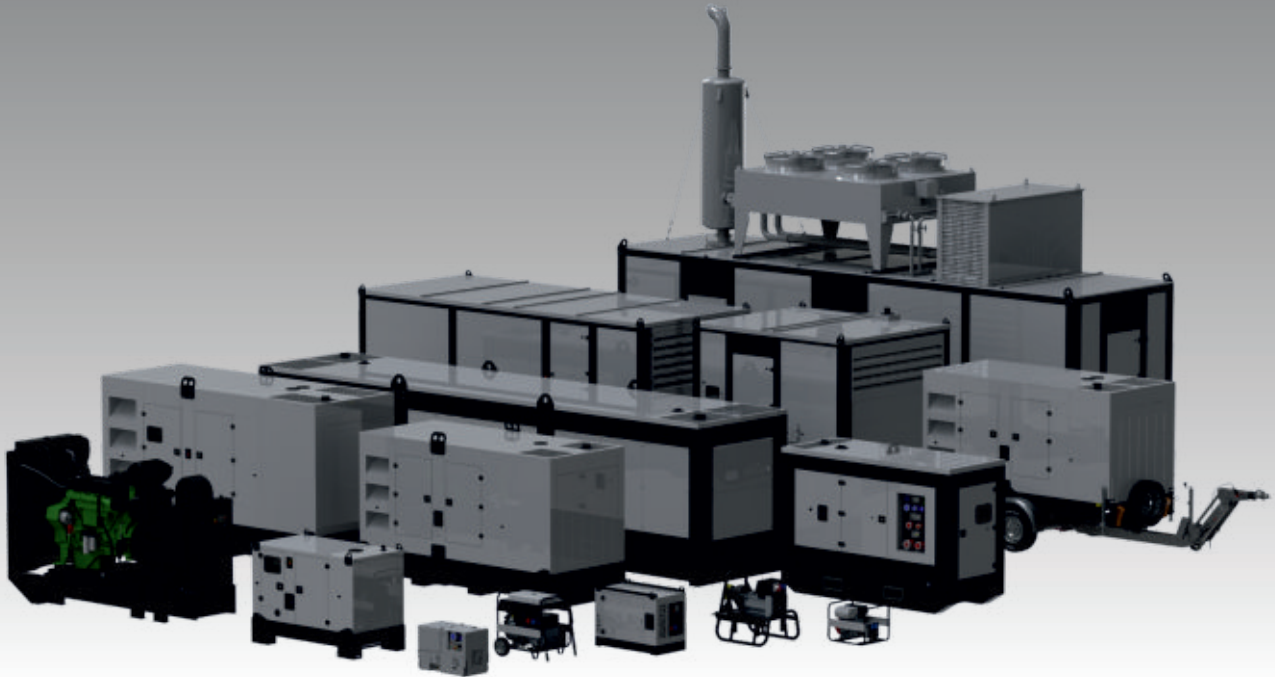




**FOCUSED ON GENERATORS ONLY**



# KUNDEN

DESIGN

PRODUKTION

MÖGLICHKEITEN

ENTWICKLUNG



# ISO 9001:2008

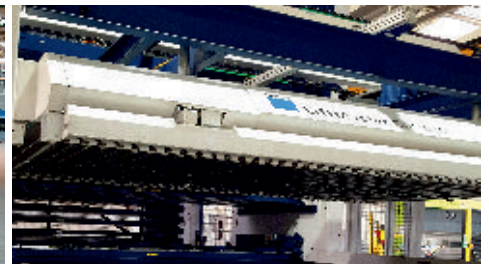
QUALITÄT

INNOVATIONEN

PREISE

POLNISCHE MARKE

# PRODUKT





*Let's talk about generators*

**STROMERZEUGER**

**SCHWEISSAGGREGATE**

**ZAPFWELLENGENERATOREN**

# ZAPFWELLENGENERATOREN

für Traktoren

AGROVOLT

400/230 V 50 Hz



AV 18 / AV 18 R



AV 22



AV 22 R



AV 27



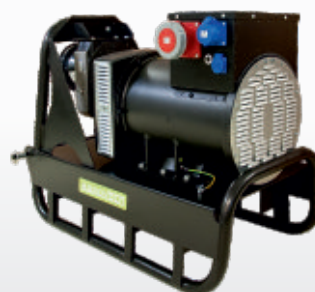
AV 27 R



AV 38 / AV 38 R



AV 65 R



AV 80 R

Modell	AV 18	AV 18 R	AV 22	AV 22 R	AV 27	AV 27 R	AV 38	AV 38 R	AV 65 R	AV 80 R
Max. Leistung 3~	19,8 kVA	19,8 kVA	24,4 kVA	24,4 kVA	29,7 kVA	29,7 kVA	41,8 kVA	41,8 kVA	71,5 kVA	88,0 kVA
Nennleistung 3~	18,0 kVA	18,0 kVA	22,0 kVA	22,0 kVA	27,0 kVA	27,0 kVA	38,0 kVA	38,0 kVA	65,0 kVA	80,0 kVA
Spannungsregelung	+5-10%	DVR ±1%	+5-10%	DVR ±1%	+5-10%	DVR ±1%	+5-10%	DVR ±1%	DVR ±1%	DVR ±1%
Max. Leistung 1~	7,9 kW	7,9 kW	9,7 kW	9,7 kW	11,9 kW	11,9 kW	16,7 kW	16,7 kW	28,6 kW	35,2 kW
Nennleistung 1~	7,2 kW	7,2 kW	8,8 kW	8,8 kW	10,8 kW	10,8 kW	15,2 kW	15,2 kW	26,0 kW	32,0 kW
Schutzgrad	IP23	IP23	IP23	IP23	IP23	IP23	IP23	IP23	IP23	IP23
Getriebe	3000/428	3000/428	3000/428	3000/428	3000/428	3000/428	3000/428	3000/428	1500/400	1500/400
Gewicht	123 kg	118 kg	135 kg	123 kg	147 kg	139 kg	186 kg	179 kg	340 kg	415 kg
Länge	950 mm	950 mm	950 mm	950 mm	950 mm	950 mm	950 mm	950 mm	1204 mm	1204 mm
Breite	800 mm	800 mm	800 mm	800 mm	800 mm	800 mm	800 mm	800 mm	800 mm	800 mm
Höhe	933 mm	933 mm	933 mm	933 mm	933 mm	933 mm	933 mm	933 mm	923 mm	923 mm
Zapfwellenleistung	17,8 kW	17,8 kW	22,4 kW	22,4 kW	26,5 kW	26,5 kW	36,0 kW	36,0 kW	61,4 kW	75,0 kW

DVR - Dreiphasen- digitaler Spannungsregler



# STROMERZEUGER

Diesel **FRAME**



400/230 V 50 Hz

**MITSUBISHI Motor**

1500 U/min  
Flüssigkeitsgekühlt  
mit Glühkerzen  
Kühlflüssigkeit-Heizelement  
Mechanischer Drehzahlregler  
Kühler, getrennt von Motor

**Generator SINCRO**

Stromerzeuger  
DVR - Dreiphasen- digitaler Spannungsregler  
Spannungsregelung ± 0,5%

**Schalttafel COMAP**

Modell IL-NT-AMF25  
Manueller Betrieb  
Automatikbetrieb  
ATS-System - Steuerung

**STANDARD AUSFÜHRUNG**

3 Poliger Generator Schutzschalter  
Batterieladegerät  
Kraftstoffbehälter Doppelwandig

**INDIVIDUELLE LÖSUNGEN**

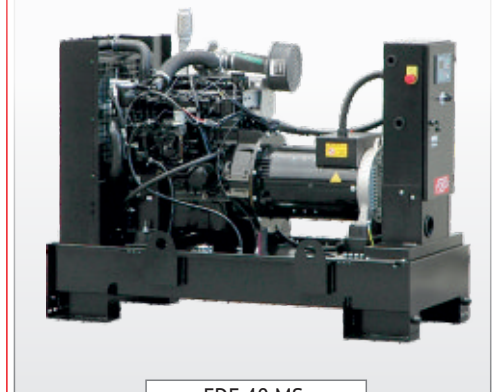
auf Anfrage

**GARANTIE**

1 Jahr  
bis zu 5 Jahren gem. Garantiebedingungen



FDF 20 M3S



FDF 40 MS

Modell	Nennspannung	Max. Leistung	Nennleistung	Generator	Motortyp	Emission	Verbrauch	Abmessungen	~Gewicht
FDF 10 MS	400	10,7 kVA	9,7 kVA	SK160CA	S3L2-61SD	<19kW	2,5 l/h	1443x770x1245 mm	310 kg
FDF 15 MS	400	16,2 kVA	14,7 kVA	SK160MA	S4L2-61SD	<19kW	3,4 l/h	1443x770x1245 mm	440 kg
FDF 20 M3S	400	22,0 kVA	20,0 kVA	SK160MB	S4Q2-Z361SD	IIIA	4,7 l/h	1493x770x1245 mm	490 kg
FDF 30 M3S	400	33,0 kVA	30,0 kVA	SK160LB	S4S-Z361SD	IIIA	6,5 l/h	1623x770x1245 mm	600 kg
FDF 40 MS	400	44,0 kVA	40,0 kVA	SK160WB	S4S-DT61SD		7,5 l/h	1753x770x1260 mm	650 kg
FDF 12.1 MS	230	13,2 kW	12,0 kW	SK160CA1	S4L2-61SD	<19kW	3,4 l/h	1443x770x1245 mm	440 kg
FDF 18.1 M3S	230	19,1 kW	17,4 kW	SK160MA1	S4Q2-Z361SD	IIIA	4,7 l/h	1493x770x1245 mm	490 kg

## Optionale Container



# STROMERZEUGER

Diesel **GENERAL**



400/230 V 50 Hz

## MITSUBISHI Motor

1500 U/min  
Flüssigkeitsgekühlt  
mit Glühkerzen  
Kühlwasserheizung  
Mechanischer Drehzahlregler

## Generator SINCRO

Stromerzeuger  
DVR - Dreiphasen- digitaler Spannungsregler  
Spannungsregelung  $\pm 0,5\%$   
AVR in Schaltschrank

## COMAP Schaltschrank

Modell IL-NT-AMF25  
Manueller Betrieb  
Automatikbetrieb  
ATS-System - Steuerung

## STANDARD AUSFÜHRUNG

3 Poliger Generator Schutzschalter  
Batterieladegerät  
Kraftstoffbehälter Doppelwandig

## INDIVIDUELLE LÖSUNGEN

auf Anfrage

## GARANTIE

1 Jahr  
bis zu 5 Jahren gem. Garantiebedingungen



FDG 20 M3S

Modell	Nennspannung	Max. Leistung	Nennleistung	Generator	Motortyp	Emission	Verbrauch	Abmessungen	~Gewicht
FDG 15 MS	400	16,2 kVA	14,7 kVA	SK160MA	S4L2-61SD	<19kW	3,4 l/h	1954x1005x1415 mm	650 kg
FDG 20 M3S	400	22,0 kVA	20,0 kVA	SK160MB	S4Q2-Z361SD	IIIA	4,7 l/h	1954x1006x1435 mm	730 kg
FDG 30 M3S	400	33,0 kVA	30,0 kVA	SK160LB	S4S-Z361SD	IIIA	6,5 l/h	2104x1006x1415 mm	820 kg
FDG 40 MS	400	44,0 kVA	40,0 kVA	SK160WB	S4S-DT61SD		7,5 l/h	2253x1005x1446 mm	850 kg
FDG 40 M3S	400		38,8 kVA	SK160WB	S4S-Z3DT61SD	IIIA	7,5 l/h	2253x1005x1446 mm	860 kg
FDG 12.1 MS	230	13,2 kW	12,0 kW	SK160CA1	S4L2-61SD	<19kW	3,4 l/h	1954x1005x1415 mm	640 kg
FDG 18.1 M3S	230	19,1 kW	17,4 kW	SK160MA1	S4Q2-Z361SD	IIIA	4,7 l/h	1954x1005x1435 mm	720 kg

## Gehäuse **COMPACT**

## MITSUBISHI Motor

1500 U/min  
Flüssigkeitsgekühlt  
mit Glühkerzen  
Mechanischer Drehzahlregler  
Kühler, getrennt von Motor

## Generator SINCRO

Stromerzeuger  
DVR - Dreiphasen- digitaler Spannungsregler  
Spannungsregelung  $\pm 0,5\%$

## STANDARD AUSFÜHRUNG

3 Poliger Generator Schutzschalter  
Europalette - Abmessungen  
Controller, untergebracht im Gehäuse mit dem ATS-System  
Automatikbetrieb  
Manueller Betrieb  
Batterieladegerät

## GARANTIE

1 Jahr  
bis zu 5 Jahren gem. Garantiebedingungen



FDC 15 MSA

Modell	Nennspannung	Max. Leistung	Nennleistung	Generator	Motortyp	Emission	Verbrauch	Abmessungen	~Gewicht
FDG 10 MSA	400	10,7 kVA	9,7 kVA	SK160CA	S3L2-61SD	<19kW	2,5 l/h	1185x790x915 mm	330 kg
FDC 15 MSA	400	16,2 kVA	14,7 kVA	SK160MA	S4L2-61SD	<19kW	3,4 l/h	1185x790x915 mm	460 kg
FDC 20 M3SA	400	22,0 kVA	20,0 kVA	SK160MB	S4Q2-Z361SD	IIIA	4,7 l/h	1185x790x1085 mm	530 kg
FDC 12.1 MSA	230	13,2 kW	12,0 kW	SK160CA1	S4L2-61SD	<19kW	3,4 l/h	1185x790x915 mm	450 kg
FDC 18.1 M3SA	230	19,1 kW	17,4 kW	SK160MA1	S4Q2-Z361SD	IIIA	4,7 l/h	1185x790x1085 mm	530 kg

# STROMERZEUGER

Diesel **FRAME**

 **Perkins®**

400 V 50 Hz

**PERKINS Motor**

1500 U/min  
Flüssigkeitsgekühlt  
Kühlwasserheizung  
Pumpe zum absaugen des Motoröls  
Wasserabscheider

**Generator STAMFORD**

Stromerzeuger  
AVR - Analoges Spannungsregler  
Spannungsregelung ± 1%

**COMAP Schalttafel**

Modell IL-NT-AMF25  
Manueller Betrieb  
Automatikbetrieb  
ATS-System - Steuerung

**STANDARD AUSFÜHRUNG**

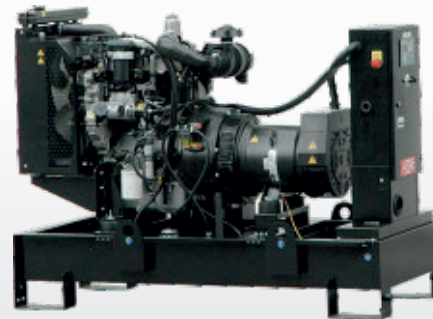
3 Poliger Generator Schutzschalter  
Batterieladegerät  
Kraftstoffbehälter Doppelwandig

**INDIVIDUELLE LÖSUNGEN**

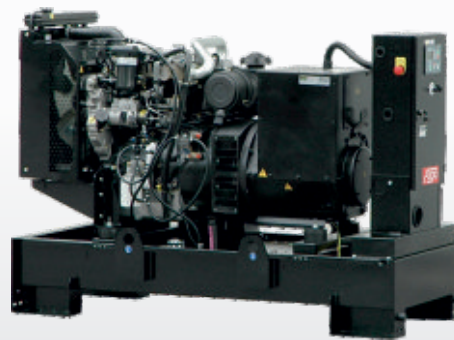
auf Anfrage

**GARANTIE**

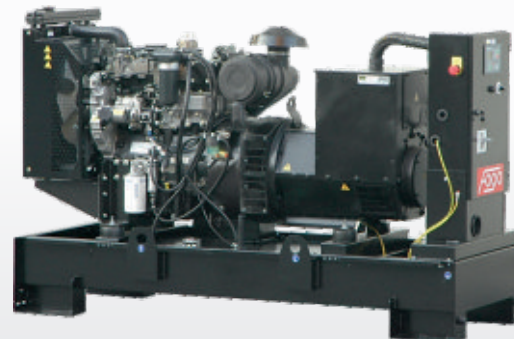
1 Jahr  
bis zu 5 Jahren gem. Garantiebedingungen



FDF 30 PD



FDF 50 PD



FDF 80 PD

Modell	Max. Leistung	Nennleistung	Generator	Motortyp	Regulation	Emission	Durchschnittliche Verbr.	Abmessungen	~Gewicht
FDF 13 PD	14,0 kVA	12,3 kVA	PI044F	403A-15G1	mechanische		2,8 l/h	1477x730x1240 mm	440 kg
FDF 20 PD	21,6 kVA	19,6 kVA	PI144D	404A-22G1	mechanische		4,0 l/h	1645x730x1240 mm	510 kg
FDF 30 PD	33 kVA	30 kVA	PI144G	1103A-33G	mechanische		5,6 l/h	1825x790x1370 mm	690 kg
FDF 40 PD	44 kVA	40 kVA	PI144J	1103A-33TG1	mechanische		7,3 l/h	1895x790x1345 mm	780 kg
FDF 50 PD	48 kVA	44 kVA	UCI224D	1103A-33TG1	mechanische		7,8 l/h	1925x790x1345 mm	840 kg
FDF 60 PD	66 kVA	60 kVA	UCI224E	1103A-33TG2	mechanische		10,8 l/h	2025x790x1345 mm	890 kg
FDF 80 PD	89 kVA	81 kVA	UCI224G	1104A-44TG2	mechanische		14,0 l/h	2175x790x1345 mm	1020 kg
FDF 100 PD	110 kVA	100 kVA	UCI274C	1104C-44TAG2	elektronischer	II	16,8 l/h	2218x790x1360 mm	1140 kg

# STROMERZEUGER

Diesel **GENERAL**

 **Perkins®**

400 V 50 Hz

**PERKINS Motor**

1500 U/min  
Flüssigkeitsgekühlt  
Kühlwasserheizung  
Pumpe zum absaugen des Motoröls  
Wasserabscheider

**Generator STAMFORD**

Stromerzeuger  
AVR - Analoger Spannungsregler  
Spannungsregelung ± 1%  
AVR installiert in der Controller-Kiste

**COMAP Schalttafel**

Modell IL-NT-AMF25  
Manueller Betrieb  
Automatikbetrieb  
ATS-System - Steuerung

**STANDARD AUSFÜHRUNG**

3 Poliger Generator Schutzschalter  
Batterieladegerät  
Kraftstoffbehälter Doppelwandig

**INDIVIDUELLE LÖSUNGEN**

auf Anfrage

**GARANTIE**

1 Jahr  
bis zu 5 Jahren gem. Garantiebedingungen



FDG 20 PD



FDG 60 PD



FDG 100 PD

Modell	Max. Leistung	Nennleistung	Generator	Motortyp	Regulation	Emission	Kommunikation	Durchschnittliche Verbr.	Abmessungen	~Gewicht
FDG 13 PD	14,0 kVA	12,3 kVA	PI044F	403A-15G1	mechanische			2,8 l/h	1904x1005x1415 mm	660 kg
FDG 20 PD	21,6 kVA	19,6 kVA	PI144D	404A-22G1	mechanische			4,0 l/h	1954x1005x1435 mm	750 kg
FDG 30 PD	33 kVA	30 kVA	PI144G	1103A-33G	mechanische			5,6 l/h	2174x1053x1466 mm	940 kg
FDG 30 P3D	33 kVA	30 kVA	PI144G	1103D-33G2	mechanische	IIIA		5,9 l/h	2174x1053x1466 mm	940 kg
FDG 40 PD	44 kVA	40 kVA	PI144J	1103A-33TG1	mechanische			7,3 l/h	2264x1068x1440 mm	980 kg
FDG 50 PD	48 kVA	44 kVA	UCI224D	1103A-33TG1	mechanische			7,8 l/h	2313x1068x1470 mm	1000 kg
FDG 60 PD	66 kVA	60 kVA	UCI224E	1103A-33TG2	mechanische			10,8 l/h	2353x1088x1466 mm	1140 kg
FDG 60 P3D	66 kVA	60 kVA	UCI224E	1104D-44TG2	elektronischer	IIIA		12,4 l/h	2553x1088x1466 mm	1220 kg
FDG 80 PD	89 kVA	81 kVA	UCI224G	1104A-44TG2	mechanische			14,0 l/h	2473x1088x1466 mm	1290 kg
FDG 80 P3D	91 kVA	82 kVA	UCI224G	1104D-E44TAG1	elektronischer	IIIA	CAN	16,9 l/h	2753x1088x1590 mm	1450 kg
FDG 100 PD	110 kVA	100 kVA	UCI274C	1104C-44TAG2	elektronischer	II		16,8 l/h	2590x1138x1442 mm	1440 kg
FDG 100 P3D	110 kVA	100 kVA	UCI274C	1104D-E44TAG2	elektronischer	IIIA	CAN	19,8 l/h	2783x1138x1542 mm	1470 kg



# STROMERZEUGER

Diesel **FRAME**

**IVECO**  
MOTORS

400 V 50 Hz

**IVECO Motor**

1500 U/min  
Flüssigkeitsgekühlt  
Kühlwasserheizung  
Wasserabscheider  
Mechanischer Drehzahlregler

**Generator SINCRO**

Stromerzeuger  
DVR - Dreiphasen- digitaler Spannungsregler  
Spannungsregelung  $\pm 0,5\%$

**COMAP Schalttafel**

Modell IL-NT-AMF25  
Manueller Betrieb  
Automatikbetrieb  
ATS-System - Steuerung

**STANDARD AUSFÜHRUNG**

3 Poliger Generator Schutzschalter  
Batterieladegerät  
Kraftstoffbehälter Doppelwandig

**INDIVIDUELLE LÖSUNGEN**

auf Anfrage

**GARANTIE**

1 Jahr  
bis zu 5 Jahren gem. Garantiebedingungen



FDF 130 IS



FDF 200 IS

Modell	Max. Leistung	Nennleistung	Generator	Motortyp	Emission	Verbrauch	Abmessungen	~Gewicht
FDF 50 IS	55 kVA	51 kVA	SK225SM	NEF45AM2		9,6 l/h	1820x790x1321 mm	840 kg
FDF 60 IS	66 kVA	60 kVA	SK225SM	NEF45SM1	II	10,3 l/h	1872x790x1405 mm	830 kg
FDF 80 IS	88 kVA	80 kVA	SK225MS	NEF45SM3		14,0 l/h	2028x790x1405 mm	910 kg
FDF 100 IS	110 kVA	100 kVA	SK225MN	NEF45TM2	II	16,3 l/h	2232x790x1554 mm	1000 kg
FDF 130 IS	136 kVA	124 kVA	SK225LS	NEF45TM3		20,2 l/h	2232x790x1554 mm	1100 kg
FDF 140 IS	154 kVA	140 kVA	SK225LM	NEF67TM4		22,6 l/h	2622x790x1748 mm	1330 kg
FDF 160 IS	176 kVA	160 kVA	SK250SL	NEF67TM4		26,3 l/h	2622x790x1748 mm	1450 kg
FDF 170 IS	190 kVA	172 kVA	SK250MS	NEF67TM4		27,9 l/h	2622x790x1748 mm	1480 kg
FDF 200 IS	220 kVA	200 kVA	SK250MM	NEF67TM7		31,4 l/h	2622x790x1720 mm	1490 kg

## Optionale Container



# STROMERZEUGER

Diesel **GENERAL**

**IVECO**  
MOTORS

400 V 50 Hz

**IVECO Motor**

1500 U/min  
Flüssigkeitsgekühlt  
Kühlwasserheizung  
Wasserabscheider  
Mechanischer Drehzahlregler

**Generator SINCRO**

Stromerzeuger  
DVR - Dreiphasen- digitaler Spannungsregler  
Spannungsregelung  $\pm 0,5\%$   
AVR in Schaltschrank

**COMAP Schalttafel**

Modell IL-NT-AMF25  
Manueller Betrieb  
Automatikbetrieb  
ATS-System - Steuerung

**STANDARD AUSFÜHRUNG**

3 Poliger Generator Schutzschalter  
Batterieladegerät  
Kraftstoffbehälter Doppelwandig

**INDIVIDUELLE LÖSUNGEN**

auf Anfrage

**GARANTIE**

1 Jahr  
bis zu 5 Jahren gem. Garantiebedingungen



FDG 60 IS



FDG 130 IS

Modell	Max. Leistung	Nennleistung	Generator	Motortyp	Emission	Verbrauch	Abmessungen	~Gewicht
FDG 50 IS	56 kVA	51 kVA	SK225SM	NEF45AM2		9,6 l/h	2300x1050x1520 mm	1130 kg
FDG 60 IS	66 kVA	60 kVA	SK225SM	NEF45SM1	II	10,3 l/h	2353x1088x1525 mm	1130 kg
FDG 60 I3S	67 kVA	61 kVA	SK225SM	NEF45SM1F	IIIA	12,0 l/h	2353x1088x1525 mm	1130 kg
FDG 80 IS	88 kVA	80 kVA	SK225MS	NEF45SM3		14,0 l/h	2453x1088x1525 mm	1210 kg
FDG 80 I3S	88 kVA	80 kVA	SK225MS	NEF45TE1F	IIIA	14,2 l/h	2453x1088x1525 mm	1260 kg
FDG 100 IS	110 kVA	100 kVA	SK225MN	NEF45TM2	II	16,3 l/h	2900x1190x1805 mm	1560 kg
FDG 100 I3S	110 kVA	100 kVA	SK225MN	NEF45TE2F	IIIA	17,4 l/h	2900x1190x1805 mm	1560 kg
FDG 130 IS	136 kVA	124 kVA	SK225LS	NEF45TM3	II	20,2 l/h	2900x1142x1810 mm	1620 kg
FDG 130 I3S	143 kVA	130 kVA	SK225LM	NEF67TM1F	IIIA	23,6 l/h	3600x1200x1945 mm	2100 kg
FDG 140 IS	154 kVA	140 kVA	SK225LM	NEF67TM4		22,6 l/h	3600x1200x1945 mm	2100 kg
FDG 150 I3S	165 kVA	150 kVA	SK250SL	NEF67TE1F	IIIA	26,6 l/h	3600x1200x1945 mm	2120 kg
FDG 160 IS	176 kVA	160 kVA	SK250SL	NEF67TM4		26,3 l/h	3600x1200x1945 mm	2220 kg
FDG 170 IS	190 kVA	172 kVA	SK250MS	NEF67TM4		27,9 l/h	3600x1200x1945 mm	2190 kg
FDG 170 I3S	189 kVA	172 kVA	SK250MS	NEF67TE2F	IIIA	30,8 l/h	3600x1200x1945 mm	2180 kg
FDG 200 IS	220 kVA	200 kVA	SK250MM	NEF67TM7		31,4 l/h	3600x1200x1945 mm	2220 kg
FDG 200 I3S	220 kVA	200 kVA	SK250MM	NEF67TE3F	IIIA	39,9 l/h	3600x1200x1945 mm	2220 kg

# STROMERZEUGER

Diesel **FRAME**

**VOLVO  
PENTA**

400 V 50 Hz

**VOLVO Motor**

1500 U/min  
Reihenmotor  
Abgasstufe 2A  
Flüssigkeitsgekühlt  
Kühlwasserheizung  
Elektronischer Drehzahlregler  
Kommunikation CAN-Bus  
Pumpe zum absaugen des Motoröls  
Wasserabscheider

**Generator SINCRO**

Stromerzeuger  
DVR - Dreiphasen- digitaler Spannungsregler

**COMAP Schalttafel**

Modell IL-NT-AMF25  
Manueller Betrieb  
Automatikbetrieb  
ATS-System - Steuerung

**STANDARD AUSFÜHRUNG**

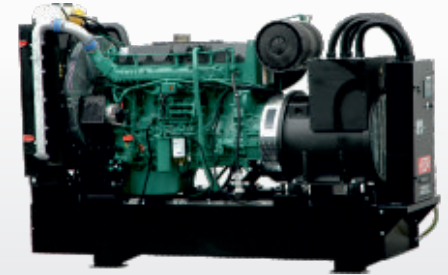
3 Poliger Generator Schutzschalter  
Batterieladegerät

**INDIVIDUELLE LÖSUNGEN**

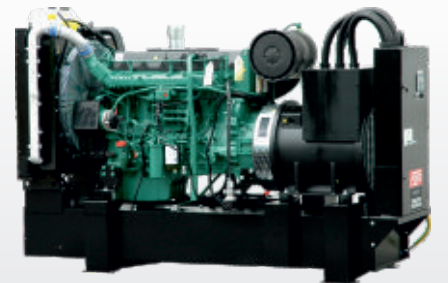
auf Anfrage

**GARANTIE**

1 Jahr  
bis zu 5 Jahren gem. Garantiebedingungen



FDF 400 VS



FDF 450 VS

Modell	Max. Leistung	Nennleistung	Generator	Spannungsregelung	Motortyp	Verbrauch	Abmessungen	~Gewicht
FDF 130 VS	141 kVA	128 kVA	SK225LM	± 0,5%	TAD532GE	21,8 l/h	2270x986x1726 mm	1340 kg
FDF 150 VS	168 kVA	153 kVA	SK250SL	± 0,5%	TAD731GE	26,6 l/h	2720x986x1782 mm	1450 kg
FDF 180 VS	198 kVA	180 kVA	SK250MS	± 0,5%	TAD732GE	32,3 l/h	3020x1046x1896 mm	1860 kg
FDF 200 VS	220 kVA	200 kVA	SK250MM	± 0,5%	TAD733GE	34,5 l/h	3020x1046x1896 mm	1870 kg
FDF 250 VS	275 kVA	250 kVA	SK250LS	± 0,5%	TAD734GE	44,0 l/h	3020x1127x1893 mm	2050 kg
FDF 300 VS	330 kVA	300 kVA	SK250LL	± 0,5%	TAD1341GE	46,7 l/h	3020x1147x1980 mm	2750 kg
FDF 350 VS	385 kVA	350 kVA	SK315SS	± 0,25%	TAD1342GE	53,9 l/h	3020x1147x1980 mm	2860 kg
FDF 400 VS	440 kVA	400 kVA	SK315SM	± 0,25%	TAD1344GE	63,1 l/h	3020x1147x1980 mm	3010 kg
FDF 450 VS	495 kVA	450 kVA	SK315SL	± 0,25%	TAD1345GE	70,1 l/h	3020x1147x1980 mm	3060 kg
FDF 500 VS	550 kVA	500 kVA	SK355MS	± 0,25%	TAD1641GE	77,2 l/h	3500x1143x2400 mm	3530 kg
FDF 600 VS	654 kVA	594 kVA	SK355LS	± 0,25%	TAD1642GE	89,5 l/h	3500x1143x2400 mm	3800 kg
FDF 650 VS	697 kVA	634 kVA	SK355LM	± 0,25%	TWD1643GE	96,8 l/h	3590x1358x2218 mm	3900 kg

Optionale Container



# STROMERZEUGER

Diesel **GENERAL**

**VOLVO  
PENTA**

400 V 50 Hz

**VOLVO Motor**

1500 U/min  
Reihenmotor  
Flüssigkeitsgekühlt  
Kühlwasserheizung  
Elektronischer Drehzahlregler  
Kommunikation CAN-Bus  
Pumpe zum absaugen des Motoröls  
Wasserabscheider

**Generator SINCRO**

Stromerzeuger  
DVR - Dreiphasen- digitaler Spannungsregler  
AVR in Schaltschrank

**COMAP Schalttafel**

Modell IL-NT-AMF25  
Manueller Betrieb  
Automatikbetrieb  
ATS-System - Steuerung

**STANDARD AUSFÜHRUNG**

3 Poliger Generator Schutzschalter  
Batterieladegerät  
Kraftstoffbehälter Doppelwandig

**INDIVIDUELLE LÖSUNGEN**

auf Anfrage

**GARANTIE**

1 Jahr  
bis zu 5 Jahren gem. Garantiebedingungen



FDG 600 VS

Modell	Max. Leistung	Nennleistung	Generator	Spannungsregelung	Motortyp	Emission	Durchschnittliche Verbr.	Abmessungen	~Gewicht
FDG 130 VS	141 kVA	128 kVA	SK225LM	± 0,5%	TAD532GE	II	21,8 l/h	3000x1162x1873 mm	1810 kg
FDG 150 VS	168 kVA	153 kVA	SK250SL	± 0,5%	TAD731GE	II	26,6 l/h	3650x1512x2226 mm	2480 kg
FDG 150 V3S	166 kVA	151 kVA	SK250SL	± 0,5%	TAD751GE	IIIA	27,8 l/h	3650x1512x2226 mm	2530 kg
FDG 180 VS	198 kVA	180 kVA	SK250MS	± 0,5%	TAD732GE	II	32,3 l/h	3650x1512x2226 mm	2690 kg
FDG 180 V3S	198 kVA	180 kVA	SK250MS	± 0,5%	TAD752GE	IIIA	32,8 l/h	3650x1512x2226 mm	2760 kg
FDG 200 VS	220 kVA	200 kVA	SK250MM	± 0,5%	TAD733GE	II	34,5 l/h	3650x1512x2226 mm	2700 kg
FDG 200 V3S	220 kVA	200 kVA	SK250MM	± 0,5%	TAD753GE	IIIA	35,2 l/h	3650x1512x2226 mm	2770 kg
FDG 250 VS	275 kVA	250 kVA	SK250LS	± 0,5%	TAD734GE	II	44,0 l/h	3650x1512x2226 mm	2900 kg
FDG 250 V3S	275 kVA	250 kVA	SK250LS	± 0,5%	TAD754GE	IIIA	45,8 l/h	3650x1512x2226 mm	2900 kg
FDG 300 VS	330 kVA	300 kVA	SK250LL	± 0,5%	TAD1341GE	II	46,7 l/h	4350x1600x2400 mm	4100 kg
FDG 300 V3S	330 kVA	300 kVA	SK250LL	± 0,5%	TAD1351GE	IIIA	48,8 l/h	4360x1600x2546 mm	4100 kg
FDG 350 VS	385 kVA	350 kVA	SK315SS	± 0,25%	TAD1342GE	II	53,9 l/h	4360x1600x2546 mm	4150 kg
FDG 350 V3S	385 kVA	350 kVA	SK315SS	± 0,25%	TAD1352GE	IIIA	57,7 l/h	4360x1600x2546 mm	4200 kg
FDG 400 VS	440 kVA	400 kVA	SK315SM	± 0,25%	TAD1344GE	II	63,1 l/h	4360x1600x2546 mm	4260 kg
FDG 400 V3S	440 kVA	400 kVA	SK315SM	± 0,25%	TAD1355GE	IIIA	66,8 l/h	4360x1600x2546 mm	4290 kg
FDG 450 VS	495 kVA	450 kVA	SK315SL	± 0,25%	TAD1345GE	II	70,1 l/h	4360x1600x2546 mm	4400 kg
FDG 500 VS	550 kVA	500 kVA	SK355MS	± 0,25%	TAD1641GE	II	77,2 l/h	4500x1830x2637 mm	5050 kg
FDG 500 V3S	550 kVA	500 kVA	SK355MS	± 0,25%	TAD1651GE	IIIA	80,8 l/h	4500x1830x2637 mm	5130 kg
FDG 600 VS	654 kVA	594 kVA	SK355LS	± 0,25%	TAD1642GE	II	89,5 l/h	4500x1830x2637 mm	5280 kg
FDG 600 V3S	656 kVA	597 kVA	SK355LS	± 0,25%	TWD1652GE	IIIA	98,8 l/h	4700x1830x2667 mm	5880 kg
FDG 650 VS	697 kVA	634 kVA	SK355LM	± 0,25%	TWD1643GE	II	96,8 l/h	4700x1830x2667 mm	5740 kg
FDG 650 V3S	711 kVA	647 kVA	SK355LM	± 0,25%	TWD1653GE	IIIA	103,1 l/h	4700x1830x2667 mm	5980 kg

Stanhanger mit Strassenzulassung





# STROMERZEUGER

Diesel **FRAME**

**SCANIA**

400 V 50 Hz

**SCANIA Motor**

- 1500 U/min
- Flüssigkeitsgekühlt
- Kühlwasserheizung
- Elektronischer Drehzahlregler
- Kommunikation CAN-Bus
- Pumpe zum absaugen des Motoröls
- Wasserabscheider
- Kraftstoffoptimiert

**Generator SINCRO**

- Stromerzeuger
- DVR - Dreiphasen- digitaler Spannungsregler

**COMAP Schalttafel**

- Modell IL-NT-AMF25
- Manueller Betrieb
- Automatikbetrieb
- ATS-System - Steuerung

**STANDARD AUSFÜHRUNG**

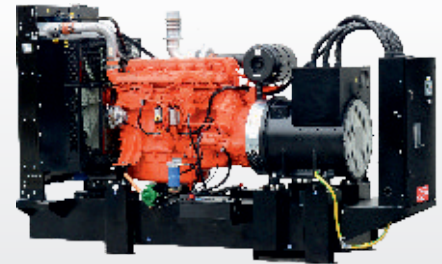
- 3 Poliger Generator Schutzschalter
- Batterieladegerät

**INDIVIDUELLE LÖSUNGEN**

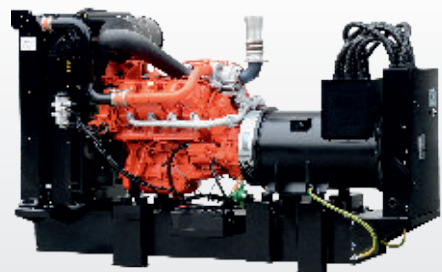
auf Anfrage

**GARANTIE**

- 1 Jahr
- bis zu 5 Jahren gem. Garantiebedingungen



FDF 450 SS



FDF 700 SS

Modell	Max. Leistung	Nennleistung	Generator	Spannungsregelung	Motortyp	Bauweise	Durchschnittliche Verbr.	Abmessungen
FDF 250 SS	275 kVA	250 kVA	SK250LS	± 0,5%	DC09 072A 02-12	Reihenmotor	37,5 l/h	3243x1194x1876 mm
FDF 280 SS	309 kVA	281 kVA	SK250LL	± 0,5%	DC09 072A 02-12	Reihenmotor	42,0 l/h	3243x1194x1876 mm
FDF 300 SS	330 kVA	300 kVA	SK250LL	± 0,5%	DC09 072A 02-14	Reihenmotor	44,9 l/h	3243x1194x1876 mm
FDF 330 SS	361 kVA	329 kVA	SK315SS	± 0,25%	DC09 072A 02-14	Reihenmotor	49,1 l/h	3243x1194x1876 mm
FDF 350 SS	385 kVA	350 kVA	SK315SS	± 0,25%	DC13 072A 02-11	Reihenmotor	50,6 l/h	3464x1242x2157 mm
FDF 380 SS	411 kVA	374 kVA	SK315SM	± 0,25%	DC13 072A 02-11	Reihenmotor	53,6 l/h	3464x1242x2157 mm
FDF 400 SS	440 kVA	400 kVA	SK315SM	± 0,25%	DC13 072A 02-12	Reihenmotor	58,5 l/h	3464x1242x2157 mm
FDF 450 SS	495 kVA	450 kVA	SK315SL	± 0,25%	DC13 072A 02-13	Reihenmotor	65,0 l/h	3464x1242x2157 mm
FDF 500 SS	550 kVA	500 kVA	SK355MS	± 0,25%	DC13 072A 02-14	Reihenmotor	71,7 l/h	3464x1242x2157 mm
FDF 600 SS	660 kVA	600 kVA	SK355LS	± 0,25%	DC16 078A 02-41	V-Motor	90,8 l/h	3516x1466x2192 mm
FDF 650 SS	715 kVA	650 kVA	SK355LM	± 0,25%	DC16 078A 02-42	V-Motor	98,0 l/h	3516x1466x2192 mm
FDF 700 SS	777 kVA	706 kVA	SK355WL	± 0,25%	DC16 078A 02-43	V-Motor	111,3 l/h	3516x1466x2192 mm

Optionale Container



# STROMERZEUGER

Diesel **GENERAL**

**SCANIA**

400 V 50 Hz

## SCANIA Motor

1500 U/min  
Flüssigkeitsgekühlt  
Kühlwasserheizung  
Elektronischer Drehzahlregler  
Kommunikation CAN-Bus  
Pumpe zum absaugen des Motoröls  
Wasserabscheider  
Kraftstoffoptimiert

## Generator SINCRO

Stromerzeuger  
DVR - Dreiphasen- digitaler Spannungsregler  
AVR in Schaltschrank

## COMAP Schalttafel

Modell IL-NT-AMF25  
Manueller Betrieb  
Automatikbetrieb  
ATS-System - Steuerung

## STANDARD AUSFÜHRUNG

3 Poliger Generator Schutzschalter  
Batterieladegerät  
Kraftstoffbehälter mit Doppelmantel  
Kraftstoffbehälter Doppelwandig

## INDIVIDUELLE LÖSUNGEN

auf Anfrage

## GARANTIE

1 Jahr  
bis zu 5 Jahren gem. Garantiebedingungen



FDG 500 SS



FDG 700 SS

Modell	Max. Leistung	Nennleistung	Generator	Spannungsregelung	Motortyp	Bauweise	Emission	Durchschnittliche Verbr.	Abmessungen
FDG 250 SS	275 kVA	250 kVA	SK250LS	± 0,5%	DC09 072A 02-12	Reihenmotor		37,5 l/h	4250x1800x2300 mm
FDG 250 S2S	275 kVA	250 kVA	SK250LS	± 0,5%	DC09 073A 02-22	Reihenmotor	II	40,5 l/h	4250x1800x2300 mm
FDG 250 S3S	275 kVA	250 kVA	SK250LS	± 0,5%	DC09 071A 02-02	Reihenmotor	IIIA	42,9 l/h	4250x1800x2300 mm
FDG 280 SS	309 kVA	281 kVA	SK250LL	± 0,5%	DC09 072A 02-12	Reihenmotor		42,0 l/h	4250x1800x2300 mm
FDG 280 S2S	309 kVA	281 kVA	SK250LL	± 0,5%	DC09 073A 02-22	Reihenmotor	II	45,3 l/h	4250x1800x2300 mm
FDG 280 S3S	309 kVA	281 kVA	SK250LL	± 0,5%	DC09 071A 02-02	Reihenmotor	IIIA	48,0 l/h	4250x1800x2300 mm
FDG 300 SS	330 kVA	300 kVA	SK250LL	± 0,5%	DC09 072A 02-14	Reihenmotor		44,9 l/h	4250x1800x2300 mm
FDG 300 S2S	330 kVA	300 kVA	SK250LL	± 0,5%	DC09 073A 02-24	Reihenmotor	II	48,3 l/h	4250x1800x2300 mm
FDG 300 S3S		300 kVA	SK250LL	± 0,5%	DC09 071A 02-04	Reihenmotor	IIIA	50,9 l/h	4250x1800x2300 mm
FDG 330 SS	361 kVA	329 kVA	SK315SS	± 0,25%	DC09 072A 02-14	Reihenmotor		49,1 l/h	4250x1800x2300 mm
FDG 330 S2S	361 kVA	329 kVA	SK315SS	± 0,25%	DC09 073A 02-24	Reihenmotor	II	52,7 l/h	4250x1800x2300 mm
FDG 330 S3S		329 kVA	SK315SS	± 0,25%	DC09 071A 02-04	Reihenmotor	IIIA	55,6 l/h	4250x1800x2300 mm
FDG 350 SS	385 kVA	350 kVA	SK315SS	± 0,25%	DC13 072A 02-11	Reihenmotor		53,6 l/h	4560x1961x2521 mm
FDG 350 S2S	385 kVA	350 kVA	SK315SS	± 0,25%	DC13 073A 02-21	Reihenmotor	II	54,8 l/h	4560x1961x2521 mm
FDG 350 S3S		350 kVA	SK315SS	± 0,25%	DC13 071A 02-01	Reihenmotor	IIIA	57,4 l/h	4560x1961x2521 mm
FDG 380 SS	411 kVA	374 kVA	SK315SM	± 0,25%	DC13 072A 02-11	Reihenmotor		53,6 l/h	4560x1961x2521 mm
FDG 380 S2S	411 kVA	374 kVA	SK315SM	± 0,25%	DC13 073A 02-21	Reihenmotor	II	58,0 l/h	4560x1961x2521 mm
FDG 380 S3S		368 kVA	SK315SM	± 0,25%	DC13 071A 02-01	Reihenmotor	IIIA	59,8 l/h	4560x1961x2521 mm
FDG 400 SS	440 kVA	400 kVA	SK315SM	± 0,25%	DC13 072A 02-12	Reihenmotor		58,5 l/h	4560x1961x2521 mm
FDG 400 S2S	440 kVA	400 kVA	SK315SM	± 0,25%	DC13 073A 02-22	Reihenmotor	II	63,6 l/h	4560x1961x2521 mm
FDG 400 S3S		400 kVA	SK315SM	± 0,25%	DC13 071A 02-02	Reihenmotor	IIIA	65,1 l/h	4560x1961x2521 mm
FDG 450 SS	495 kVA	450 kVA	SK315SL	± 0,25%	DC13 072A 02-13	Reihenmotor		65,0 l/h	4560x1961x2521 mm
FDG 450 S2S	495 kVA	450 kVA	SK315SL	± 0,25%	DC13 073A 02-23	Reihenmotor	II	71,0 l/h	4560x1961x2521 mm
FDG 500 SS	550 kVA	500 kVA	SK355MS	± 0,25%	DC13 072A 02-14	Reihenmotor		71,7 l/h	4560x1961x2521 mm
FDG 500 S2S	550 kVA	500 kVA	SK355MS	± 0,25%	DC13 073A 02-24	Reihenmotor	II	78,7 l/h	4560x1961x2521 mm
FDG 600 SS	660 kVA	600 kVA	SK355LS	± 0,25%	DC16 078A 02-41	V-Motor		90,8 l/h	4560x1961x2521 mm
FDG 650 SS	715 kVA	650 kVA	SK355LM	± 0,25%	DC16 078A 02-42	V-Motor		98,0 l/h	4560x1961x2521 mm
FDG 700 SS	777 kVA	706 kVA	SK355WL	± 0,25%	DC16 078A 02-43	V-Motor		111,3 l/h	4560x1961x2521 mm

# STROMERZEUGER

Diesel **FRAME**

**DOOSAN**

400 V 50 Hz

**DOOSAN Motor**

1500 U/min  
Flüssigkeitsgekühlt  
Kühlwasserheizung  
Elektronischer Drehzahlregler  
Wasserabscheider

**Generator SINCRO**

Stromerzeuger  
DVR - Dreiphasen- digitaler Spannungsregler

**COMAP Schalttafel**

Modell IL-NT-AMF25  
Manueller Betrieb  
Automatikbetrieb  
ATS-System - Steuerung

**STANDARD AUSFÜHRUNG**

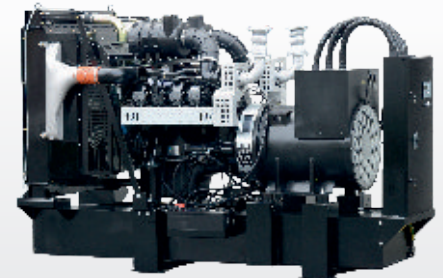
3 Poliger Generator Schutzschalter  
Batterieladegerät

**INDIVIDUELLE LÖSUNGEN**

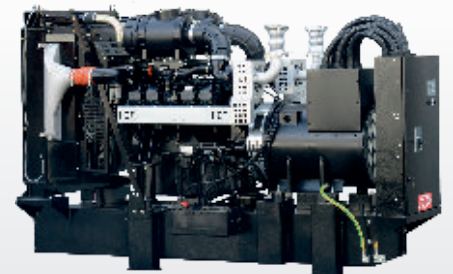
auf Anfrage

**GARANTIE**

1 Jahr  
bis zu 5 Jahren gem. Garantiebedingungen



FDF 500 DS



FDF 600 DS

Modell	Max. Leistung	Nennleistung	Generator	Spannungsregelung	Motortyp	Bauweise	Durchschnittliche Verbr.	Abmessungen	Gewicht
FDF 250 DS	275 kVA	250 kVA	SK250LS	± 0,5%	P126TI	Reihenmotor	40,5 l/h	3243x1184x1903 mm	2440 kg
FDF 300 DS	330 kVA	300 kVA	SK250LL	± 0,5%	P126TI-II	Reihenmotor	47,0 l/h	3243x1184x1903 mm	2440 kg
FDF 450 DS	495 kVA	450 kVA	SK315SL	± 0,25%	DP158LC	V-Motor	71,4 l/h	3266x1401x2106 mm	3060 kg
FDF 500 DS	550 kVA	500 kVA	SK355MS	± 0,25%	DP158LD	V-Motor	79,3 l/h	3266x1401x2106 mm	3140 kg
FDF 600 DS	627 kVA	570 kVA	SK355MM	± 0,25%	DP180LA	V-Motor	94,2 l/h	3234x1401x2162 mm	3530 kg
FDF 650 DS	702 kVA	639 kVA	SK355LM	± 0,25%	DP180LB	V-Motor	103,8 l/h	3350x1401x2162 mm	3750 kg
FDF 700 DS	756 kVA	687 kVA	SK355WL	± 0,25%	DP222LB	V-Motor	111,5 l/h	3675x1380x2192 mm	4250 kg
FDF 750 DS	825 kVA	750 kVA	SK355WA	± 0,25%	DP222LC	V-Motor	119,1 l/h	3675x1380x2192 mm	4320 kg

## Optionale Container



# STROMERZEUGER

Diesel **GENERAL**

**DOOSAN**

400 V 50 Hz

**DOOSAN Motor**

1500 U/min  
Flüssigkeitsgekühlt  
Kühlwasserheizung  
Elektronischer Drehzahlregler  
Wasserabscheider

**Generator SINCRO**

Stromerzeuger  
DVR - Dreiphasen- digitaler Spannungsregler  
AVR in Schaltschrank

**COMAP Schalttafel**

Modell IL-NT-AMF25  
Manueller Betrieb  
Automatikbetrieb  
ATS-System - Steuerung

**STANDARD AUSFÜHRUNG**

3 Poliger Generator Schutzschalter  
Batterieladegerät  
Kraftstoffbehälter Doppelwandig

**INDIVIDUELLE LÖSUNGEN**

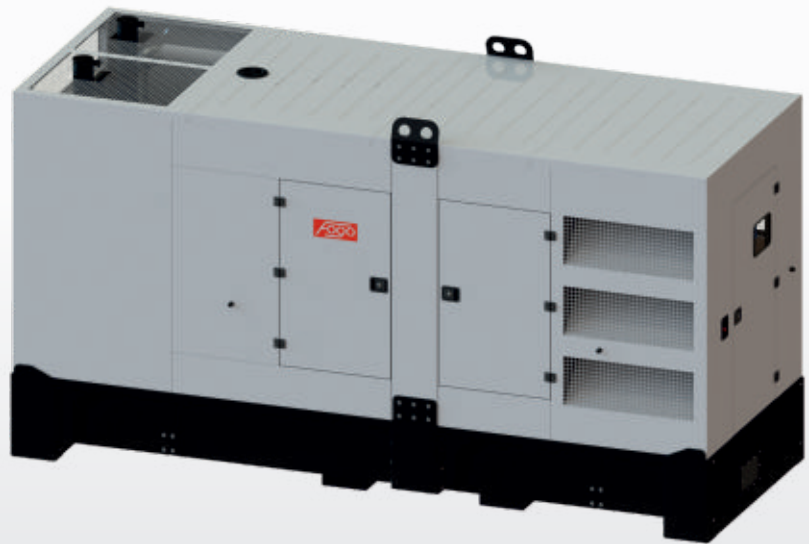
auf Anfrage

**GARANTIE**

1 Jahr  
bis zu 5 Jahren gem. Garantiebedingungen



FDG 300 DS



FDG 750 DS

Modell	Max. Leistung	Nennleistung	Generator	Spannungsregelung	Motortyp	Bauweise	Durchschnittliche Verbr.	Abmessungen	Gewicht
FDG 250 DS	275 kVA	250 kVA	SK250LS	± 0,5%	P126TI	Reihenmotor	40,5 l/h	4130x1516x2496 mm	3530 kg
FDG 300 DS	330 kVA	300 kVA	SK250LL	± 0,5%	P126TI-II	Reihenmotor	47,0 l/h	4130x1516x2496 mm	3530 kg
FDG 450 DS	495 kVA	450 kVA	SK315SL	± 0,25%	DP158LC	V-Motor	71,4 l/h	4500x1750x2631 mm	4330 kg
FDG 500 DS	550 kVA	500 kVA	SK355MS	± 0,25%	DP158LD	V-Motor	79,3 l/h	4500x1750x2631 mm	4800 kg
FDG 600 DS	627 kVA	570 kVA	SK355MM	± 0,25%	DP180LA	V-Motor	94,2 l/h	4800x1750x2631 mm	5200 kg
FDG 650 DS	702 kVA	639 kVA	SK355LM	± 0,25%	DP180LB	V-Motor	103,8 l/h	4800x1750x2631 mm	5420 kg
FDG 700 DS	756 kVA	687 kVA	SK355WL	± 0,25%	DP222LB	V-Motor	111,5 l/h	4800x1750x2631 mm	5790 kg
FDG 750 DS	825 kVA	750 kVA	SK355WA	± 0,25%	DP222LC	V-Motor	119,1 l/h	4800x1750x2631 mm	5930 kg



# STROMERZEUGER

Diesel **TWIN**

**VOLVO PENTA** **SCANIA**

400 V 50 Hz

## VOLVO Motoren

1500 U/min  
Reihenkonstruktionen  
Flüssigkeitsgekühlt  
Kühlflüssigkeit-Heizelemente  
Elektronische Drehzahlregler  
Kommunikation CAN-Bus  
Pumpen zum Entfernen des Motoröls  
Die Wasserabscheider

## SCANIA Motoren

1500 U/min  
Flüssigkeitsgekühlt  
Kühlflüssigkeit-Heizelemente  
Elektronische Drehzahlregler  
Kommunikation CAN-Bus  
Pumpen zum Entfernen des Motoröls  
Die Wasserabscheider

## SINCRO Generator

Bürstenlos  
DVR - Dreiphasen- digitale Spannungsregler  
Spannungsregelung  $\pm 0,25\%$

## Schalttafel COMAP

Modell IC-NT-MINT  
Manueller Betrieb  
Automatikbetrieb  
Parallelbetrieb mit anderen Generatoren

## STANDARD AUSFÜHRUNG

3-poliger Schutzschalter  
Batterieladegeräte  
Die Kraftstoffbehälter mit Doppelmantel  
Rückhaltewannen  
Sammelschiene Zum Anschluss Der Verbraucher

## INDIVIDUELLE LÖSUNGEN

auf Anfrage

## GARANTIE

1 Jahr  
bis zu 5 Jahren gem. Garantiebedingungen



VOLVO



SCANIA

Modell	Max. Leistung	Nennleistung	Generator	Motortyp	Bauweise	Emission	Durchschnittliche Verbr.	Abmessungen	Gewicht
FDT 800 VS	880 kVA	800 kVA	SK315SM	Volvo TAD1344GE	Reihenmotor	II	126,2 l/h	7920x1553x2408 mm	8200 kg
FDT 800 V3S	880 kVA	800 kVA	SK315SM	Volvo TAD1355GE	Reihenmotor	IIIA	133,6 l/h	7920x1553x2408 mm	8260 kg
FDT 800 SS	880 kVA	800 kVA	SK315SM	Scania DC13 072A 02-12	Reihenmotor	II	117,0 l/h	8970x1970x2520 mm	9840 kg
FDT 800 S2S	880 kVA	800 kVA	SK315SM	Scania DC13 073A 02-22	Reihenmotor	II	127,2 l/h	8970x1970x2520 mm	9840 kg
FDT 900 VS	990 kVA	900 kVA	SK315SL	Volvo TAD1345GE	Reihenmotor	II	140,2 l/h	8470x1553x2408 mm	8700 kg
FDT 900 SS	990 kVA	900 kVA	SK315SL	Scania DC13 072A 02-13	Reihenmotor	II	130,0 l/h	8970x1970x2520 mm	10600 kg
FDT 900 S2S	990 kVA	900 kVA	SK315SL	Scania DC13 073A 02-23	Reihenmotor	II	142,0 l/h	8970x1970x2520 mm	10600 kg
FDT 1000 VS	1100 kVA	1000 kVA	SK335MS	Volvo TAD1641GE	Reihenmotor	II	154,4 l/h	8776x1853x2508 mm	9550 kg
FDT 1000 V3S	1100 kVA	1000 kVA	SK335MS	Volvo TAD1651GE	Reihenmotor	IIIA	154,4 l/h	8776x1853x2508 mm	9710 kg
FDT 1000 SS	1100 kVA	1000 kVA	SK335MS	Scania DC13 072A 02-14	Reihenmotor	II	143,4 l/h	8970x1970x2520 mm	10800 kg
FDT 1000 S2S	1100 kVA	1000 kVA	SK335MS	Scania DC13 073A 02-24	Reihenmotor	II	157,4 l/h	8970x1970x2520 mm	10800 kg
FDT 1200 VS	1307 kVA	1188 kVA	SK355LS	Volvo TAD1642GE	Reihenmotor	II	179,0 l/h	8776x1853x2508 mm	10200 kg
FDT 1200 V3S	1312 kVA	1193 kVA	SK355LS	Volvo TWD1652GE	Reihenmotor	IIIA	197,6 l/h	8776x1853x2508 mm	11000 kg
FDT 1200 SS	1320 kVA	1200 kVA	SK355LS	Scania DC16 078A 02-41	V-Motor	II	181,6 l/h	8970x1970x2520 mm	12300 kg
FDT 1300 VS	1394 kVA	1268 kVA	SK355LM	Volvo TWD1643GE	Reihenmotor	II	193,6 l/h	8776x1853x2493 mm	10850 kg
FDT 1300 V3S	1423 kVA	1294 kVA	SK355LM	Volvo TWD1653GE	Reihenmotor	IIIA	206,2 l/h	8776x1853x2493 mm	11330 kg
FDT 1300 SS	1430 kVA	1300 kVA	SK355LM	Scania DC16 078A 02-42	V-Motor	II	196,0 l/h	8970x1970x2520 mm	12500 kg
FDT 1400 SS	1552 kVA	1412 kVA	SK355WL	Scania DC16 078A 02-43	V-Motor	II	222,6 l/h	8970x1970x2520 mm	12800 kg

## Optionale Container



# FOGO.PL



Die Richtlinien:  
-Maschinenrichtlinie 2006/42/EG  
-Niederspannungsrichtlinie 2006/95/EG  
-EMV-Richtlinie 2004/108/EG  
-Lärmrichtlinie 2000/14/EG  
-Verbrennungsrichtlinie 97/68/EG

Einige der Fotos in diesem Material können die Produkte mit optionalem und/oder zusätzlichem Zubehör präsentieren, die nicht in der Standard-Version des Produkts enthalten sind.  
Wir behalten uns das Recht vor, die in dieser Publikation vorgestellten Produktspezifikationen und Projekte ohne vorherige Ankündigung zu ändern

D.K.17.04